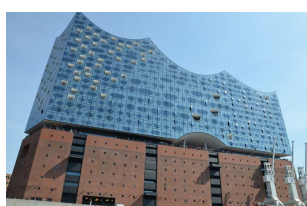


# Barkassen - Centrale Ehlers GmbH

---

## Super Hafenrundfahrt - 2 Stunden

Unsere intensive Tour durch den Hamburger Hafen führt zu den modernsten Containeranlagen Europas. Die Fahrt geht zunächst durch den Reiherstieg, vorbei an der Norderwerft und durch die Ellerholzschleuse. Danach verlassen wir die Route der einstündigen Hafenrundfahrt und fahren südlich in den Roßhafen hinein. Unter der eleganten Köhlbrandbrücke hindurch erreichen wir den Altenwerder Hafen mit seinen großen Containerbrücken. Wir drehen um, fahren den Köhlbrand wieder hinunter auf die Norderelbe, von wo aus wir den Waltershofer Hafen erreichen. In diesem größten Hafenbecken Hamburgs sind das Eurogate und der Burchardkai beheimatet. Abschließend fahren wir an Blohm & Voss und an der bunten Hafenmeile entlang wieder zurück. An Bord bieten wir Ihnen verschiedene Kaltgetränke für den spontanen Durst an.



### Abfahrtszeiten

#### **April – November:**

**01.04.19 - 03.11.19**

täglich 11:30 Uhr und 14:30 Uhr

Sa. und So. zusätzlich 13:00 Uhr

#### **November – Dezember:**

**04.11.19 - 31.12.19**

Sa. und So. 11:30 Uhr und 14:30 Uhr

**16.12.19 - 26.12.19**

Betriebsferien (Betroffen ist das Wochenende  
21.12.19 - 22.12.19.)

Abweichungen sind möglich.

Für große Gruppen sind zusätzliche Abfahrten möglich.

### Preise

<b>Erwachsene:</b>	€ 27,00	Ab 10 Personen	€ 22,00
		Ab 20 Personen	€ 20,00
<b>Kinder / Jugendliche:</b> (4 – 18 Jahre)	€ 13,50	Ab 10 Kinder / Jugendliche	€ 11,00
		Ab 20 Kinder / Jugendliche	€ 10,00
<b>Kinder (0 – 3 Jahre):</b>	Frei		

**Abfahrt/Ankunft:** Anleger Vorsetzen, am roten Feuerschiff

**U-Bahnstation:** U3 Baumwall, Ausgang Überseebrücke  
Über die Fußgängerbrücke direkt auf die neue Promenade. Die Kasse befindet sich rechts neben dem Espresso House.

**Adresse:** Vorsetzen, 20459 Hamburg

**Vorreservierung empfohlen unter Tel. 040 / 31 99 16 17 – 0 oder per Mail über das Anfrage-Formular auf unserer Homepage: [www.barkassen-centrale.de](http://www.barkassen-centrale.de).**